

RAPPORT D'ACTIVITÉS

2022



CHAMBRE
D'AGRICULTURE
ARDÈCHE

www.ardeche.chambre-agriculture.fr



SOMMAIRE

LES ACTIONS DE L'AXE 1 : ACCOMPAGNER L'AGRICULTURE DANS SES TRANSITIONS ÉCONOMIQUES, SOCIÉTALES ET CLIMATIQUES 4

- La transmission, un accélérateur de l'installation 6
- Adapter les exploitations au changement climatique pour des entreprises plus résilientes et multi-performantes 8
- Vulgariser, transférer l'innovation et les nouvelles technologies 10
- Être leader dans la formation continue 12
- Développer/créer les services liés à l'emploi 14
- Sécuriser les exploitations vis à vis de leur environnement réglementaire 16

LES ACTIONS DE L'AXE 2 : CRÉER PLUS DE VALEURS DANS LES TERRITOIRES 18

- Promouvoir et identifier une agriculture «made in Ardèche» rentable et créatrice d'emplois 20
- Développer et accompagner l'agriculture biologique 22
- Accroître le revenu des exploitations en développant les circuits courts et l'agritourisme 24
- Être acteur du développement forestier et agroforestier 26
- Être un promoteur et un acteur des projets de territoire pour une ruralité vivante 28

LES ACTIONS DE L'AXE 3 : FAIRE DIALOGUER AGRICULTURE ET SOCIÉTÉ 30

- Dialoguer avec la société en dépassant les clivages 32

LES ACTIONS DE L'AXE 4 : S'ENGAGER ET FAIRE RÉSEAU : UN RÉSEAU PLUS AGILE ET PLUS EFFICIENT 34

- Être une Chambre visionnaire et innovante 36
- Ouvrir pour l'intérêt général de l'agriculture et assurer la satisfaction de nos clients 38



Benoit CLARET

Président de la Chambre d'agriculture de l'Ardèche

Cette année 2022 aura été marquée par :

- Le conflit international opposant l'Ukraine et la Russie qui a déstabilisé les marchés, entraînant rupture de matières premières, inflation, augmentation des charges et baisse du pouvoir d'achat et a impacté significativement notre modèle économique ardéchois, basé essentiellement sur les productions à haute valeur ajoutée et les circuits courts. Face à cela, nous avons orienté nos moyens et compétences vers un accompagnement plus individuel, accessible à chacun, pour étudier et mettre en œuvre les différentes pistes possibles (aides publiques, réorientation de production, amélioration des techniques...).

- Des aléas climatiques plus nombreux et plus dévastateurs, des ressources qui se réduisent (eau, intrants...) fragilisant les systèmes de productions de nos exploitations. La première solution pour atténuer les conséquences est de souscrire, pour ceux qui le peuvent et pour les cultures éligibles, au nouveau système assurantiel. Ce nouveau régime repose sur la solidarité nationale (ISN) et le partage du risque entre les agriculteurs, les assureurs et l'État.

En complément, la Chambre d'agriculture œuvre, par les expérimentations qu'elle conduit en Ardèche, à renforcer les moyens de luttés (protection, choix variétal, itinéraire technique, couverture des sols, biodiversité, stockage de l'eau...) afin de pouvoir réduire la vulnérabilité des exploitations face au dérèglement climatique.

Dans ce contexte, le rôle de la Chambre d'agriculture reste stratégique et indispensable.

Nous agissons sur tous les territoires dans un environnement économique complexe avec des collaborateurs engagés et compétents, des élus mobilisés et présents sur le terrain.

Notre rapport d'activités 2022 montre et illustre combien notre action est diverse, importante et reconnue par nos ressortissants et nos clients.

Nous devons relever les défis pour demain, être unis, mobiles, agiles. Nous devons agir dans un esprit de coopération.

La force de notre département, la force de l'Ardèche s'est construite sur la qualité de nos produits et la valeur des femmes et des hommes qui y vivent.

Nous sommes présents et engagés à leurs côtés pour construire ensemble avec eux une agriculture plus résiliente et durable.

AXE 1

ACCOMPAGNER L'AGRICULTURE
DANS SES TRANSITIONS
ÉCONOMIQUES, SOCIÉTALES
ET CLIMATIQUES

1.1	La transmission, un accélérateur de l'installation	p.6
1.2	Adapter les exploitations au changement climatique pour des entreprises plus résilientes et multi-performantes	p.8
1.3	Vulgariser, transférer l'innovation et les nouvelles technologies	p.10
1.4	Être leader dans la formation continue	p.12
1.5	Développer/créer les services liés à l'emploi 	p.14
1.6	Sécuriser les exploitations vis à vis de leur environnement réglementaire	p.16



1.1 La transmission, un accélérateur de l'installation



DAS 1. Conseil, installation, transmission et conseil d'entreprise

🎯 Nos actions phare

- Repérer, contacter, informer tous les futurs cédants.
- Des services spécifiques pour les cédants.



Nos enjeux

Enjeu #1

Favoriser la transmission des exploitations agricoles en faveur des installations.

Enjeu #2

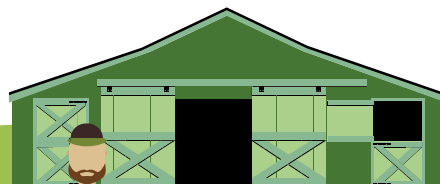
Identifier le foncier agricole disponible et le « faire connaître ».

Enjeu #3

Faciliter la mise en relation des porteurs de projets et des futurs cédants.

Enjeu #4

Associer les filières agricoles dans l'ambition et la démarche.



🔍 Nos actions 2022

- 50 créations d'entreprise accompagnées par la Chambre, 10 accompagnements au chiffrage de projet.
- 73 cédants rencontrés.
- 20 offres d'exploitations diffusées au RDI.
- 558 contacts au PAI, 249 rendez-vous.
- 5 Comités Locaux Installation avec les collectivités locales.
- 105 conseils en bâtiment.
- 368 accompagnements Regain.



<https://extranet-ardeche.chambres-agriculture.fr/le-coin-du-foncier/>





1.2 Adapter les exploitations au changement climatique pour des entreprises plus résilientes et multi-performantes



DAS 2. Conseil stratégique : multiperformance et transitions agricoles



Nos actions phare

- Toute notre offre de conseils intègre la triple performance.
- Un conseil installation intégrant un volet changement climatique.
- Former nos conseillers et les agriculteurs à l'enjeu climatique.
- Un accompagnement aux certifications environnementales.



Nos enjeux

Enjeu #1

Développer la résilience des exploitations par un accompagnement pluridisciplinaire basé sur l'agronomie, l'agroécologie, l'environnement, l'économie et le social.

Enjeu #2

Optimiser l'utilisation de l'eau et développer l'accès à cette ressource.

Nos actions 2022

Accompagnements :

- 25 exploitations accompagnées dans leur démarche HVE (Haute Valeur Environnementale).
- 10 projets hydrauliques en émergence.
- 2 projets Agro-Environnementaux et Climatiques engagés.
- 4 projets de modernisation de réseaux d'irrigation accompagnés.
- 2 projets expérimentaux agrivoltaïques accompagnés.
- 30 agriculteurs engagés dans un contrat Paiement Service Environnemental (PSE).
- 2 actions de développement «Déchets Verts» entre agriculteurs et collectivités.
- 325 participants à la collecte de plastiques d'élevage pour 211 tonnes de déchets récoltés sur 16 sites (record de tonnage).
- 17 exploitations accompagnées dans leur projet agroforestier.

Expérimentations :

- Projet PEPIT Prairi'Irr sur l'intérêt de l'**irrigation** face au changement climatique et pratiques innovantes.
- Projet PEPIT Resyf sur l'amélioration de la résilience des **systèmes fourragers** des élevages bovins de la région AURA face au changement climatique.
- Projet PEPIT Climlactic sur les conséquences des épisodes de forte chaleur liés au changement climatique sur la **transformation fromagère fermière**.
- Projet Reflex Climat Coach sur l'élaboration d'un **outil de positionnement** d'une exploitation agricole face au réchauffement climatique et conception d'un socle d'accompagnement au changement.
- Projet PEPIT Conversadapt sur la **conduite de vergers** performants et adaptés au changement climatique en AURA.
- Projet PEPIT Denver sur la conduite de l'**irrigation des vergers**.
- Projet PEPIT Veget'eau **Méthodes de diagnostic du stress hydrique**.



Collecte plastiques d'élevage à Vernoux





1.3 Vulgariser, transférer l'innovation et les nouvelles technologies



DAS 3. Conseil optimisation technique et accompagnement des groupes

Nos actions phare

- S'appuyer sur des journées « Innov'action » pour favoriser le transfert de pratiques et de connaissances entre les agriculteurs ardéchois et valoriser les résultats des expérimentations menées par la Chambre d'agriculture.



Nos enjeux

Enjeu #1

Valoriser les actions conduites par la Chambre d'agriculture et les initiatives des agriculteurs sur le champ de l'innovation.

Enjeu #2

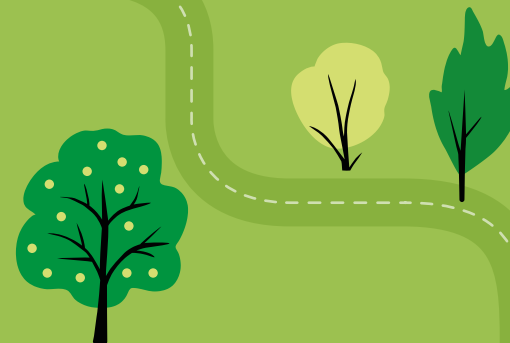
Contribuer à donner une image dynamique et innovante des agriculteurs, de l'agriculture et de la Chambre d'agriculture.



Nos actions 2022

- 2 280 abonnés à nos bulletins techniques : « info bio », « info prairie », « zoom arbo », « bulletin viti sud » et « zoom viti côtes du Rhône septentrionales ».
- 2 collectifs accompagnés dans le transfert d'innovations :
 - groupe Dephy,
 - groupe Vivacoop sur les PPAM (7 producteurs).
- 235 agriculteurs touchés par des actions de transfert d'innovations, nouvelles technologies, échanges de pratiques.
- 11 journées techniques organisées :
 - **Viticulture** :
 - . 2 journées techniques démo matériel travail du sol (Nord et Sud) : 60 participants.
 - . 1 journée potentiel redox sol, 13 participants.
 - . 1 Journée Tech&Bio viticulture (Cornas) : 175 participants (dont 95 agri).
 - **Châtaigne** : 2 journées : confusion sexuelle (drone et paint-ball) : 40 participants.

- **Maraîchage** : 5 journées (bilan de campagne, démo petit matériel et démo paillage biodégradable), 20 participants.





1.4 Être leader dans la formation continue



DAS 7. Formation des agriculteurs et des collaborateurs

🎯 Nos actions phare

- Adapter notre offre de formation pour toucher de nouveaux publics (agriculteurs, salariés agricoles, demandeurs d'emploi ayant un projet agricole, personnes en reconversion professionnelle).
- Professionnaliser la vente des formations, développer une stratégie marketing et commerciale.



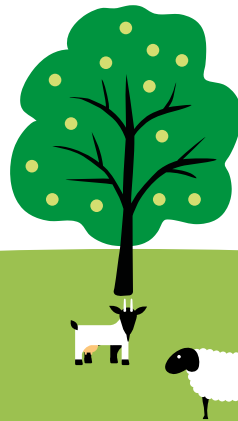
Nos enjeux

Enjeu #1

Élargir nos publics et adapter la formation aux nouveaux enjeux et publics.

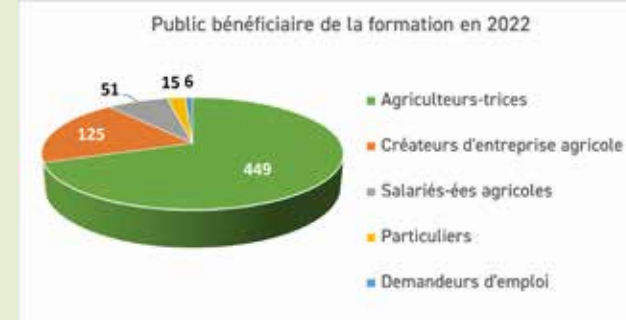
Enjeu #2

Promouvoir notre centre de formation certifié et notre offre de formations diversifiée.



🔍 Nos actions 2022

- 648 stagiaires ont suivi au moins une formation organisée par la Chambre d'agriculture dont 71 proviennent d'un autre département.



- 76 % des formations ont été réalisées.
- 23 % de nouvelles formations au catalogue 2022.
- 34 % de nos formations se sont déroulées sous une forme innovante : formations à distance, classes virtuelles.
- 28 jurys pour la certification création/reprise d'entreprise agricole avec un taux de réussite de 96 %.





1.5 Développer/créer les services liés à l'emploi



Emploi

🎯 Nos actions phare

- Créer un point accueil emploi.
- Accompagner la création d'un groupement d'employeurs départemental.
- Proposer des parcours d'insertion professionnelle aux demandeurs d'emploi.



Nos enjeux

Enjeu #1

Pérenniser l'emploi agricole sur l'ensemble du territoire.

Enjeu #2

Lever les freins au recrutement, au développement des compétences et à la fidélisation des salariés.

Enjeu #3

Permettre aux métiers de l'agriculture de se rapprocher des autres métiers en conditions et temps de travail.

Enjeu #4

Faire connaître les opportunités de travail en agriculture et en permettre l'accès au plus grand nombre.



🔍 Nos actions 2022

- Une centaine d'exploitations accompagnée dans leurs démarches d'embauche de salariés.
- 95 offres d'emploi traitées et diffusées par la Chambre d'agriculture.
- 1 300 membres du groupe privé facebook « proposer/chercher un emploi en agriculture ».



<https://www.facebook.com/groups/EmploiAgri07>



1.6 Sécuriser les exploitations vis à vis de leur environnement réglementaire



DAS 8. Information et conseil réglementaire



Nos actions phare

- Informer et accompagner les exploitations agricoles sur la réglementation.



Nos enjeux

Enjeu #1

Accompagner et sécuriser les déclarations PAC.

Enjeu #2

Faciliter le pilotage de leurs obligations réglementaires.

Enjeu #3

Permettre aux agriculteurs de se libérer du temps en déléguant leurs démarches administratives.

Enjeu #4

Offrir la plus grande portabilité et compatibilité des outils du réseau Chambres d'agriculture.



Nos actions 2022

- 382 exploitations ont fait appel à la Chambre d'agriculture pour leur télédéclaration PAC.
- 98 abonnés en 2022 à l'outil de pilotage mesp@rcelles.
- 2 280 abonnés aux bulletins techniques conseils réglementaires phytosanitaires en arboriculture et viticulture.

Enjeux agro-environnementaux et réduction des produits phyto :

- 1 groupe DEPHY.
- 25 accompagnements HVE.
- 70 chefs d'exploitation ont suivi une formation HVE.
- 3 exploitations ont bénéficié d'un conseil stratégique phyto.

Collecte plastiques d'élevage :

- 325 participants pour environ 211 tonnes de déchets plastiques sur 16 sites.

Certiphyto :

- 141 agriculteurs et salariés agricoles ont obtenu ou ont renouvelé leur certiphyto par la Chambre d'agriculture :
 - 34 Certiphyto Primo,
 - 107 renouvellement Certiphyto.

- 7 appuis téléprocédure Certiphyto.
- Conseil projets hydrauliques :
- 200 conseils réglementaires en gestion de l'eau.



AXE 2

CRÉER PLUS DE VALEURS
DANS LES TERRITOIRES



2.1	Promouvoir et identifier une agriculture «made in Ardèche» rentable et créatrice d'emplois	p.20
2.2	Développer et accompagner l'agriculture biologique	p.22
2.3	Accroître le revenu des exploitations en développant les circuits courts et l'agritourisme	p.24
2.4	Être acteur du développement forestier et agroforestier	p.26
2.5	Être un promoteur et un acteur des projets de territoire pour une ruralité vivante	p.28



2.1 Promouvoir et identifier une agriculture «made in Ardèche» rentable et créatrice d'emplois



DAS 9. Accompagnement des filières créatrices de valeurs et développement de la bioéconomie

Nos actions phare

- Favoriser, faciliter, accompagner l'émergence de projets de filières.



Nos enjeux

Enjeu #1

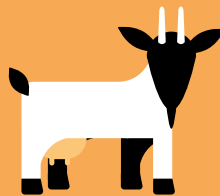
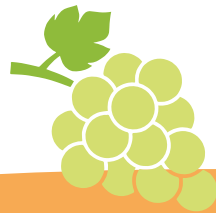
Développer la création de richesses sur les territoires en assurant la pérennité de l'agriculture ardéchoise.

Enjeu #2

Coordonner les filières existantes et promouvoir l'émergence de nouvelles.

Enjeu #3

Valoriser les productions locales et leur origine Ardèche.



Nos actions 2022

Projets de filière

- 7 projets de filière accompagnés (organisation et appui des acteurs de la filière) : lait bio carrier, agneau de l'Ardèche, ppam, olive, caillé doux, St Félicien, plan châtaigneraie traditionnelle.
- Projets avec les EPCI :
 - Intervention de la Chambre d'agriculture dans 5 Projets Alimentaires Territoriaux (PAT).
 - 8 communes accompagnées pour la rénovation des châtaigneraies.
- Filière élevage :
 - 247 exploitations conseillées pour leur projet bâtiment (informations, conseils techniques, conseils réglementaires urbanisme, mises aux normes, capacités de stockage, aides financières ...) dont 20 ont demandé une prestation de service.
 - 73 éleveurs ont bénéficié d'un conseil fourrage.
 - 942 éleveurs reçoivent le bulletin « info prairie ».
 - 9 éleveurs ont bénéficié d'un diagnostic pastoral.
 - 3 Plans Pastoraux Territoriaux mis en place (PPT) .
 - 78 éleveurs ont obtenu une aide financière dans le cadre du Plan Pastoral Territorial (PPT).

- 25 élevages accompagnés dans leur démarche Haute Valeur Environnementale (HVE).
- 19 élevages accompagnés en contrôle de performance.





2.2 Développer et accompagner l'agriculture biologique



DAS 10. Agriculture biologique

🎯 Nos actions phare

- Poursuivre en Ardèche la déclinaison du Plan bio régional.
- S'inscrire pleinement dans les dispositifs Recherche & Développement contribuant à l'innovation dans les pratiques.



Nos enjeux

Enjeu #1

Accompagner tous les agriculteurs et les entreprises ardéchoises pour répondre à la demande sociétale et à l'évolution du marché.

Enjeu #2

Des accompagnements qui tiennent compte des spécificités de chaque exploitation en lien avec leurs filières.

Enjeu #3

Etre un acteur incontournable de l'accompagnement de l'agriculture bio.



🔍 Nos actions 2022

- 38 exploitations accompagnées en agriculture biologique :
 - . 14 rencontres « info bio »,
 - . 1 étude de faisabilité en conversion bio,
 - . 16 conseils individuels,
 - . 1 groupe de 7 agriculteurs accompagné.
- 2 coopératives accompagnées dans leur démarche de conversion bio.
- Notre bulletin info bio diffusé à 1 100 agriculteurs.
- 235 agriculteurs ont participé à nos 9 journées techniques sur la bio.





2.3 Accroître le revenu des exploitations en développant les circuits courts et l'agritourisme



DAS 11. Circuits courts et agritourisme

Nos actions phare

- Promouvoir les produits fermiers et accroître le revenu des producteurs.
- Développer une plateforme de promotion et de e-commerce.
- Développer l'accompagnement des démarches en circuit court et en agritourisme.



Nos enjeux

Enjeu #1

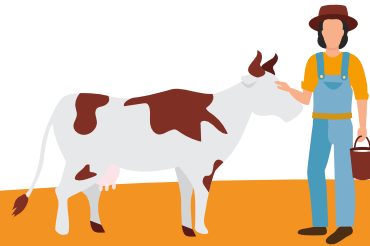
Rendre les produits locaux visibles et lisibles pour les clients (consommateurs, restauration commerciale et collective...).

Enjeu #2

Professionaliser les producteurs pour améliorer la qualité et la performance des systèmes.

Enjeu #3

Favoriser la mise en réseau des acteurs au travers de nos marques.



Nos actions 2022

- 150 exploitations conseillées dans leurs projets en circuits courts, accueil à la ferme.
- 64 créateurs d'entreprises sensibilisés à l'activité de transformation à la ferme, circuits courts, accueil.
- 3 collectivités territoriales accompagnées dans leur projet en circuits courts.
- 5 collectifs d'agriculteurs accompagnés.
- 329 producteurs référencés sur le site internet «J'veux du local !».
- 13 130 membres du groupe facebook « producteurs fermiers », 780 870 vues, 1 000 publications.
- 13 formations proposées aux producteurs fermiers.
- 3 parutions de la newsletter spécialisée « l'art des choix » diffusées à 1 041 entreprises agricoles en commercialisation et circuits courts.



CHIFFRES CLÉS

- Les circuits courts et l'agritourisme en 07 :
 - 1 188 producteurs en circuits courts,
 - 240 exploitations ont une activité d'accueil à la ferme,
 - 17 points de vente collectifs,
- Bienvenue à la ferme :
 - 57 exploitations labélisées dont 37 producteurs fermiers et 1 magasin de producteurs,
 - 6 nouveaux producteurs agréés,
 - 1^{er} marché à la ferme labélisé BAF à la ferme de Brancassy au Pouzin : 13 producteurs exposants de juin à septembre
 - participation au salon de l'agriculture ardéchoise à Mirabel et au Salon International de l'Agriculture à Paris.
 - guide départemental « Bienvenue à la ferme en Ardèche » publié à 10 000 exemplaires.
 - 3 134 abonnés au groupe facebook «Bienvenue à la ferme en Ardèche». 196 publications, 1 800 visites.
 - 50 % des lauréats Fermiers d'Or 2022 sont labélisés à Bienvenue à la ferme.
- Concours Général Agricole 2022 : 27 exploitations ardéchoises primées et 79 médailles.
- Fermiers d'Or en 2022 : 12 exploitations ardéchoises primées, 16 produits médaillés.
- Ici.C.Local : 6 marchés labélisés





2.4 Être acteur du développement forestier et agroforestier



DAS 12. Développement forestier et agroforestier

🎯 Nos actions phare

- Mobiliser 26 000 m³ supplémentaires de bois grâce au conseil technique réalisé auprès des propriétaires.
- Développer les activités associant agriculture et forêt (agroforesterie, sylvo-pastoralisme).



Nos enjeux

Enjeu #1

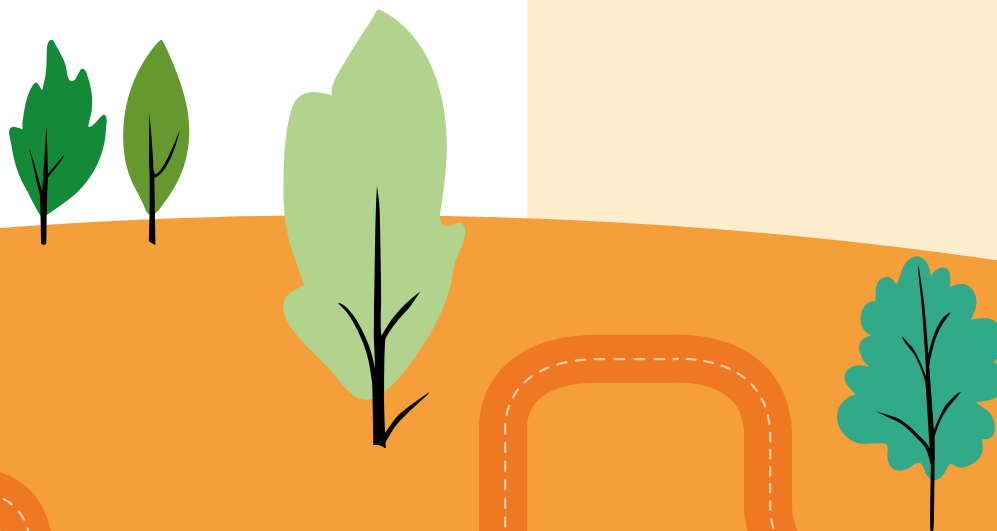
Contribuer à la gestion durable et à la mobilisation du bois en Ardèche.

Enjeu #2

Mieux intégrer les problématiques forestières et agroforestières dans l'action de la Chambre d'agriculture.

Enjeu #3

Etre un acteur majeur de l'agroforesterie en Ardèche.



🔍 Nos actions 2022

- 6 130 m³ de bois mobilisés par l'action de la Chambre d'agriculture.
- 72 propriétaires forestiers ont été conseillés.
- 20 exploitations conseillées en agroforesterie.
- 17 exploitations bénéficiaires du dispositif « plantons des haies », pour un total :
 - d'environ 70 haies,
 - 8 km en longueur cumulée,
 - 90 000 € d'aides obtenues pour les achats de plants et de fournitures (paillage, protections, clôtures), ainsi que pour les travaux de plantation et d'entretien des jeunes arbres et arbustes.





2.5 Etre un promoteur et un acteur des projets de territoire pour une ruralité vivante



DAS 14. Ruralité, projets de territoire et services aux collectivités

Nos actions phare

- Des Contrats d'objectifs avec les collectivités pour initier des projets de territoires : Plan Alimentaire Territorial, Contrat de Transition Energétique...



Nos enjeux

Enjeu #1

Faire reconnaître l'agriculture comme un levier du développement global des territoires.

Enjeu #2

Faire le lien entre les dynamiques agricoles locales, les collectivités et les acteurs ruraux pour initier ensemble des projets de territoire.

Enjeu #3

Porter le rôle d'assemblier de la Chambre d'agriculture au coeur des territoires.



Nos actions 2022

- Un partenariat conventionné avec 13 EPCI.
- 20 actions de terrain engagées dans ces partenariats : foncier, circuits courts, projets alimentaires territoriaux (PAT), irrigation, déchets verts, stockage carbone...
- Une newsletter spéciale collectivités diffusée à toutes les communes et EPCI ardéchoises.



AXE 3

FAIRE DIALOGUER
AGRICULTURE ET SOCIÉTÉ



3.1

Dialoguer avec la société en dépassant les clivages

p.32



3.1 Dialoguer avec la société en dépassant les clivages



DAS 16. Communication



Nos actions phare

- Mobiliser les acteurs autour d'une association pour faire dialoguer agriculture et société.
- Porter la parole de l'agriculture dans les lieux d'échanges.



Nos enjeux

Enjeu #1

Réaffirmer le rôle incontournable de l'agriculture dans la vie et l'économie des territoires.

Enjeu #2

Rappeler son rôle en matière de qualité et sécurité alimentaire.

Enjeu #3

Promouvoir l'agriculture créatrice de paysages et contributrice de services environnementaux.

Enjeu #4

Valoriser les métiers de l'agriculture.



🔍 Nos actions 2022

Nos évènements :

- 4 événements grand public auxquels la Chambre d'agriculture a participé :
 - salon de l'agriculture ardéchoise en septembre,
 - fête de l'agriculture en août,
 - salon international de l'agriculture- (SIA) en février/mars,
 - fête de la science en octobre,
 - salon des maires en octobre à Bourg Saint Andéol.

Notre page facebook :

- 2 460 abonnés,
- 310 publications dans l'année,
- 11 386 interactions.

Notre site internet :

- 30 243 visites dans l'année.

Salon de l'agriculture ardéchoise - 2022



Salon International de l'Agriculture - 2022



Salon des maires - 2022



AXE 4

**S'ENGAGER ET FAIRE RÉSEAU :
UN RÉSEAU PLUS AGILE ET
PLUS EFFICIENT**

4.1

Être une Chambre visionnaire et innovante



p.36

4.2

Ouvrir pour l'intérêt général de l'agriculture et assurer la satisfaction de nos clients.



p.38





4.1 Être une Chambre visionnaire et innovante



Faire réseau



Nos actions phare

- Engager la Chambre d'agriculture dans une démarche RSE (Responsabilité Sociale et Environnementale).
- Développer des lieux et instances de coopération avec d'autres Chambres départementales, avec la Chambre Régionale.



Nos enjeux

Enjeu #1

Agir et être reconnue par tous.

Enjeu #2

Être plus efficiente au service des agriculteurs et des territoires.

Enjeu #3

Répondre aux besoins d'aujourd'hui, agir face aux enjeux de demain.



🔍 Nos actions 2022

Réduire notre empreinte carbone :

- 59 686 km économisés depuis 2020, liés aux déplacements professionnels des collaborateurs et des élus grâce aux technologies nous permettant de réaliser les conseils individuels à distance, les réunions en visio conférence.
- 35 % de véhicules professionnels sont hybrides,
- 32 % des salariés ont participé au challenge mobilité régional pour l'équivalent de 275 km décarbonés.



Être plus efficient au service des agriculteurs et des territoires :

- 23 % de nos collaborateurs participent aux actions du réseau des Chambres d'agriculture pour mutualiser et capitaliser les savoir-faire au service des agriculteurs dans les domaines tels que : l'agriculture biologique et le salon tech&bio, le réseau DEPHY, les actions de recherche et développement dans les domaines de productions animales et végétales, les productions fermières, la commercialisation, l'organisation du Concours Général Agricole (CGA) et des fermiers d'or, les territoires, la biodiversité, l'agroforesterie, la gestion de l'eau, les outils de pilotage de l'entreprise (mesparcelles), la production de références technico-économiques, la communication...



4.2 Oeuvrer pour l'intérêt général de l'agriculture et assurer la satisfaction de nos clients



Qualité des services

🎯 Nos actions phare

- Mettre en avant la plus-value qu'apportent nos accompagnements aux bénéficiaires de tous nos services.
- Mettre en place un groupe élus/collaborateurs pour le pilotage de notre offre de services.



Nos enjeux

Enjeu #1

Concilier notre mission institutionnelle et nos activités de prestation de services.

Enjeu #2

Dégager des ressources propres pour sécuriser, développer, innover.



🔍 Nos actions 2022

La Chambre est certifiée pour la qualité et la conformité de ses services

- 638 entreprises agricoles ardéchoises ont sollicité une prestation d'accompagnement en 2022 : 81 % de satisfaction générale.
- 648 stagiaires qui ont suivi l'une de nos formations : 90 % de satisfaction générale.

PROagri
POUR VOUS, AUJOURD'HUI, ET DEMAIN

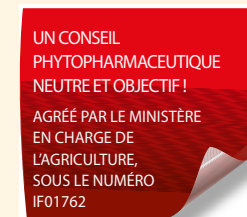
74 %
de satisfaction générale exprimée par nos clients

84%*
des clients recommandent les services de la Chambre d'agriculture de l'Ardèche

“
Les conseils et le suivi technique ont été déterminants pour le développement de mon exploitation, merci !”

ardèche.chambre-agriculteurs.fr

Nos agréments pour des services de qualité :



LA CHAMBRE D'AGRICULTURE DE L'ARDÈCHE



34 élus +
4 membres
associés



66 salariés



Siège social
Privas



4 antennes
Aubenas, Coucouron,
Tournon, Davézieux

BUDGET 2022 : 5,2 M€



Les actions de la Chambre d'agriculture de l'Ardèche sont soutenues par :
Le Département de l'Ardèche, la Région Auvergne Rhône-Alpes, l'Etat, l'Union Européenne, l'Agence de l'eau Rhône Méditerranée Corse, le fond CASDAR.



Chambre d'agriculture de l'Ardèche

4, avenue de l'Europe Unie - BP 114
07001 PRIVAS cedex

04 75 20 28 00 - contact@ardeche.chambagri.fr

www.ardeche.chambre-agriculture.fr

@ChambreAgriculture07/