

**Bovins
Lait**

Collectif BioRéférences



Référentiel élevage bovin lait bio conjoncture 2018

(édition février 2019)

Prix du lait

Produits des cultures

Prix des animaux

Aides et primes

Prix des approvisionnements (concentrés et fourrages, fertilisants, semences...)

Niveaux de charges opérationnelles

Niveaux de charges de structure

Rendements fourragers 2014-2015-2016-2017

Avec le soutien financier de

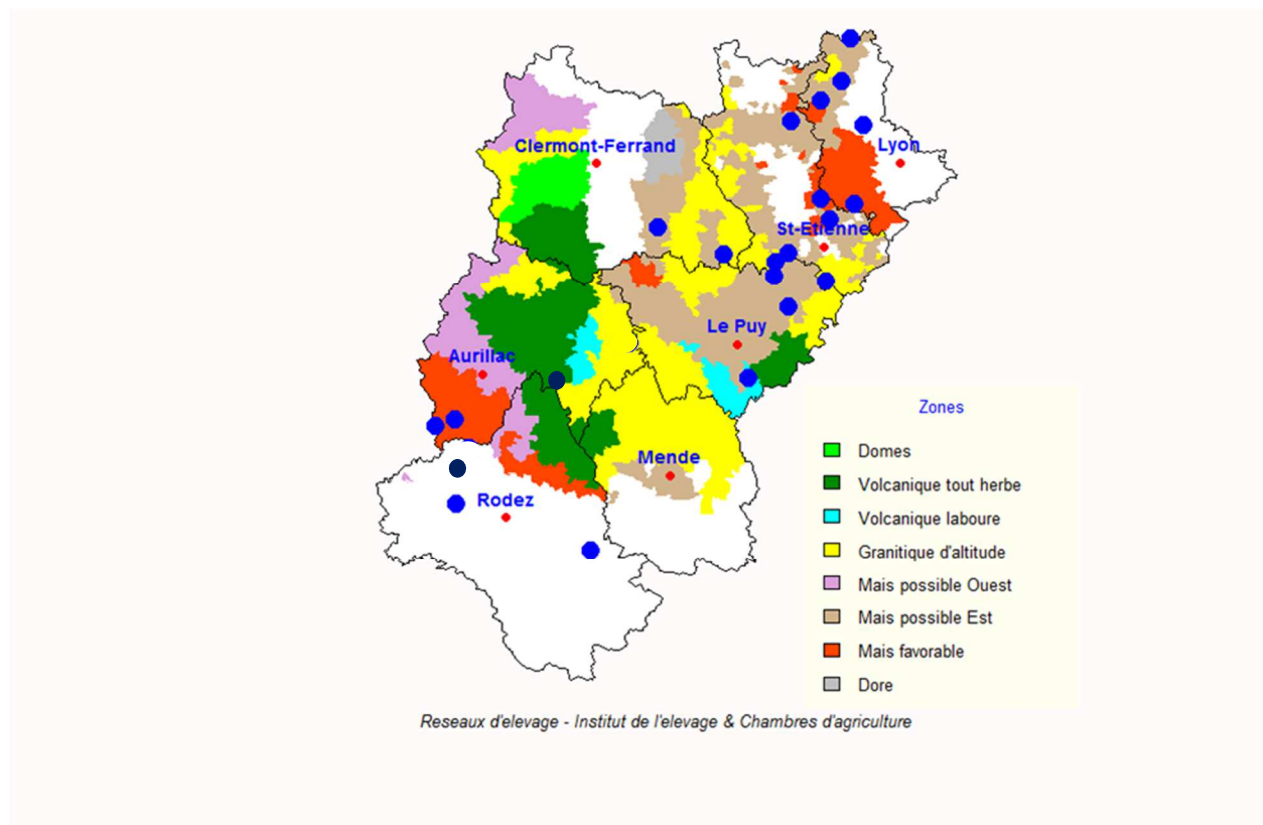


Avertissements

Ce référentiel est une compilation de données établies à partir du suivi annuel des fermes du collectif BioRéférences du Pôle AB Massif Central, de travail d'enquête, de données commerciales issues d'OP, de données statistiques et d'éléments à dire d'experts. Leur but essentiel est de fournir des repères objectifs dans l'exercice du conseil aux éleveurs et l'établissement de projet de conversion à l'agriculture biologique.

Une diversité de systèmes suivis

En 2017, pas moins de 23 exploitations laitières suivies sur 6 départements du Massif Central ont contribué à l'établissement de références locales pour la filière bovin lait. Ces élevages répartis sur différentes zones pédoclimatiques permettent de tenir compte de la diversité des territoires et de potentiels fourragers très variables. Le travail de collecte et de traitement des données est assuré par une équipe de 7 ingénieurs départementaux et un animateur de l'Institut de l'élevage.



Pour accéder à tous les résultats des suivis du Collectif BioRéférences en bovins lait bio (synthèses annuelles, cas types...) :

<https://bioreferences.bioetclac.org/bovins-lait-2/>

Produits

2018

Prix de base du lait

moyenne des principaux collecteurs

	2 016	2 017	2 018
	€/1000l	€/1000l	€/1000l
Janvier	455,3 €	476,8 €	473,0 €
Février	448,7 €	471,8 €	468,0 €
Mars	435,3 €	461,8 €	458,0 €
Avril	391,7 €	399,3 €	392,0 €
Mai	391,7 €	399,3 €	392,0 €
Juin	405,0 €	414,3 €	407,0 €
Juillet	435,0 €	454,3 €	450,5 €
Août	448,3 €	464,3 €	460,5 €
Septembre	471,7 €	489,3 €	480,5 €
Octobre	466,7 €	489,3 €	480,5 €
Novembre	466,7 €	474,3 €	480,5 €
Décembre	463,3 €	474,3 €	475,5 €
	439,9 €	455,7 €	451,5 €

Paiement à la qualité

Valeurs indicatives à moduler selon les entreprises :

Matière grasse :

TB	< 38	entre 38 et 42	>42
€/kg de MG	-2,8 à -3,049 €	+2,8 à +3,019 €	+1,4 à +3,049 €

Matière protéique :

TP	< 32	>32
€/kg de MP	-6 à -6,6 €	+6 à +6,6 €

Prix moyen payé (source Agreste-Enquête mensuelle laitière-OPTILAIT12)

	Cantal	Loire	Haute Loire	Puy de Dôme	Rhône	Aveyron
2 014	447 €	454 €	447 €	457 €	449 €	
2 015	431 €	439 €	434 €	441 €	435 €	
2 016	438 €	451 €	448 €	451 €	448 €	445 €
2 017	460 €	464 €	461 €	468 €	463 €	455 €
2 018						

Produits des cultures

	2 018	Départ champ
	€/tonne	(prévoir majoration pour qualité et taux de protéine)
Blé meunier	460 €	
Blé fourrager	370 €	
Avoine, seugle, triticale	320 €	
Maïs grain	325 €	
Orge	280 €	
Pois	420 €	

Viande bovine

La valorisation d'un animal de boucherie sous le label AB ne peut se faire que si l'animal a passé les 3/4 de son existence sous cahier des charges AB et dans le cadre d'une conversion non simultanée. Le niveau de valorisation dépend fortement du mode de commercialisation : vente directe en circuit court ou vente à un négociant.

A titre indicatif et en mode de commercialisation auprès de négociants on pourra retenir pour 2018 les niveaux de prix suivant :

Animaux races laitières :

Veau naissant : aucune valorisation en bio

Vaches de réformes races mixtes (type Mo, Sim) 300 à 330 kgc : **3,70 €/kgc**

Vaches de réformes races laitières (type P'H, Br) 280 à 300 kgc : **3,10 €/kgc**

(Prix entrée abattoir, hors prime spécifique, note engraissement 3)

Animaux races à viande :

Veau rosé U= 150 à 170 kgc (<8mois) : **7,10 €/kgc**

Veau rosé R= 150 à 170 kgc (<8mois) : **6,50 €/kgc**

Veau rosé clair U= 110 à 150 kgc (<8mois) : **8,10 €/kgc**

Veau rosé clair R= 110 à 150 kgc (<8mois) : **7,40 €/kgc**

Bœuf R+ 400 à 450 kgc (<42mois) : **4,60 €/kgc**

Bœuf R= 400 à 450 kgc (<42mois) : **4,40 €/kgc**

Vache R= 380 à 400 kgc (5 à 7 ans) : **4,50 €/kgc**

Vache R- 380 à 400 kgc (5 à 7 ans) : **4,20 €/kgc**

Génisse R+ 360 à 380 kgc (>30 mois) : **5,00 €/kgc**

Génisse R= 360 à 380 kgc (>30 mois) : **4,70 €/kgc**

Génisse R- 360 à 380 kgc (>30 mois) : **4,50 €/kgc**

(Prix entrée abattoir, hors prime spécifique, note engraissement 3)

Pour des cotations moyennes annuelles hors filière bio se reporter au référentiel élevage 2019 bovins lait et bovins viande Auvergne - Aveyron - Lozère

Aides et primes PAC

Aide vache laitière

	€ /VL	Plafonds VL/EA
Zone de montagne	80,0 €	30 VL
Zone de plaine	39,2 €	40 VL

Aide bovin allaitant (ABA)

	€/VA
1 à 50	166,8 €
51 à 99	121,3 €
100 à 139	59,0 €

Stabilisateur numéraire : -3,8% sur nombre de femelles éligibles

Aide veau sous la mère (VSLM)

	€/veau
Aide VSLM labélisé ou bio avec OP	70 €
Aide VSLM labélisable ou bio hors OP	35 €

Aides découplées

Maintien de la convergence des DPB et aide verte
Surprime sur 52 ha 2017 : 48,64€/ha

Aide ovine :

Minimum : 50 brebis primées et productivité (agneau vendu/brebis) > 0.5
Montant de base 2017 : 22,3 €/brebis
Montant additionnel < 500 brebis : 2 €/brebis

Aide caprine :

Minimum : 25 animaux primés
Montant 2017 : 16,32 €/chèvre

ICHN :

voir référentiel élevage 2019 des réseaux Inosys Auvergne-Lozère-Aveyron

Aides conversion AB :

Montants avant stabilisateurs budgétaires (0 à 10%)		Aides à la conversion €/ha/an	Aides au maintien (*) €/ha/an (5 ans)
Cultures annuelles (céréale, protéagineux, maïs ensilage,...)		300 €	160 €
Prairies associées à un atelier d'élevage		130 €	90 €
landes, estives et parcours		44 €	35 €
Plafond par exploitation ou associé de GAEC (maxi 3 parts)	Territoire Auvergne	12 000 €	8 000 €
	Territoire Rhône Alpes	12 000 €	8 000 €
	Occitanie	15 000 €	5 000 €

(montants d'aides indicatifs et sous réserve d'enveloppe budgétaire)

(*) l'aide au maintien sera supprimée à partir de 2019. le crédit d'impôt (si maintenu) pourra alors être demandé (base forfaitaire de 3500€/exploitant avec transparence pour les GAEC)

Charges opérationnelles

2018

	Rappel	2017	% d'évolution	2018
Concentrés et fourrages		€/T brute	moyenne	€/T brute
Céréales autoconsommées		300 €	6,7%	320 € (prix de cession estimé)
Céréales achetées		410 €	7,3%	440 €
Maïs grain		460 €	8,7%	500 €
Pois et féverolle (de grè à grè)		500 €	16,0%	580 €
	VL 16	460 €	6,5%	490 €
	VL 18	500 €	4,0%	520 €
	VL 36	760 €	5,3%	800 €
Tourteau de soja		950 €	5,3%	1 000 €
Tourteau de colza		NC		NC
Aliment jeune bovin		470 €	4,3%	490 €
CMV		600 à 1000 €		600 à 1000 €
Luzerne deshydratée 18		330 €	6,1%	350 €
Foin de graminées livré				de 150 à 180 Euros/T
Foin de luzerne livré				de 180 à 210 Euros/T
Maïs ensilage épis enrubanné (€/TB)		255 €	5,9%	270 €
Maïs ensilage PE enrubanné (€/TB)		100 €	30,0%	130 €

NC(*) : non communiqué

Tarifs indicatifs pour livraisons 3 à 10 tonnes pour les aliments concentrés

Attention: L'impact de la sécheresse 2018 peut entraîner de fortes variations de ces moyennes annuelles et des prix d'approvisionnement locaux.

	Rappel	2017	% d'évolution	2018
Fertilisants		€/UF	juin à mai	€/UF
	N	2,80 €	-7,1%	2,60 €
	P	1,70 €	-11,8%	1,50 €
	K	1,40 €	7,1%	1,50 €

Amendement

Par unité de VN (source carbonate) 0,15 € 0,0% 0,15 €

Semences

Synthèse du poste semences à partir de prix fournisseurs 2018
(compter 25% d'écart avec les semences conventionnelles)

Cultures	Prix moyen/kg	Dose moyenne /ha	Cout moyen/ha
Céréales à paille	1.02 €/kg	160 kg/ha	164 €/ha
Protéagineux (pois/Féverole)	1.58 €/kg	200 kg /ha	316 €/ha
Méteil avec pois fourrager /féverole	1.25 €/kg	200 kg/ha	250 €/ha
Maïs ensilage	140 €/dose	2	280 €/ha
Prairie courte durée type RGH/TV	7 €/kg	30 kg/ha	210 €/ha
Prairie multi espèces	9.80 €/kg	35 kg/ha	340 €/ha
Dérobées fourragères d'été (sorgho, moha-trèfle d'Alexandrie, avoine strigosa...)	2.80 €/kg		80 €/ha
Dérobées d'automne (colza, seigles fourragers, vesces et trèfle incarnat	3.90 €/kg		120 €/ha

Charges opérationnelles de surfaces**2017**

Niveaux moyens repères issus du suivi des fermes conjoncture **2017** (approche coût de production IDELE sur systèmes spécialisés bovins lait livraisons laiterie)

(*) auto-consommées	Systèmes herbe + céréales AC (*)		Systèmes herbe + maïs ensilage + céréales AC (*)		Indice IPAMPA 2017/2016 (**)
	€/1000 l	€/ha SAU	€/1000 l	€/ha SAU	
Approvisionnement des surfaces	25 €	79 €	25 €	106 €	-
dt engrais et amendements	10 €	32 €	8 €	36 €	-
dt semences	11 €	33 €	12 €	58 €	-
dt autres charges végétales	5 €	14 €	3 €	12 €	1,007

Charges opérationnelles animales**2017**

Niveaux moyens repères issus du suivi des fermes conjoncture **2017** (approche coût de production IDELE sur systèmes spécialisés bovins lait livraisons laiterie)

(*) auto-consommées	Systèmes herbe + céréales AC (*)		Systèmes herbe + maïs ensilage + céréales AC (*)		Indice IPAMPA 2017/2016 (**)
	€/1000 l	€/UGB lait	€/1000 l(*)	€/UGB lait	
Frais d'élevage	79 €	266 €	63 €	272 €	-
dt frais vétérinaires	14 €	48 €	12 €	51 €	1,021
dt repro, identification, GDS, cont. de perf.	40 €	146 €	37 €	161 €	1,003
dt achats de litière	13 €	37 €	10 €	42 €	
CMV	12 €	43 €	7 €	31 €	1,075

Charges de structure**2017****Charges de mécanisation****2017**

Niveaux moyens repères issus du suivi des fermes conjoncture **2017** (approche coût de production IDELE sur systèmes spécialisés bovins lait livraisons laiterie)

(*) auto-consommées	Systèmes herbe + céréales AC (*)		Systèmes herbe + maïs ensilage + céréales AC (*)		Indice IPAMPA 2017/2016 (**)
	€/1000 l	€/ha SAU	€/1000 l(*)	€/ha SAU	
Charges de mécanisation (1)	199 €	636 €	151 €	624 €	-
dt travaux par tiers	20 €	63 €	32 €	126 €	-
dt carburants lubrifiants	21 €	65 €	18 €	79 €	1,195
dt entretien matériel	29 €	94 €	20 €	87 €	1,025
dt achats petits équipements	9 €	25 €	6 €	22 €	1,020

(1) y compris amortissements du matériel

Charges de structure spécifiques AB

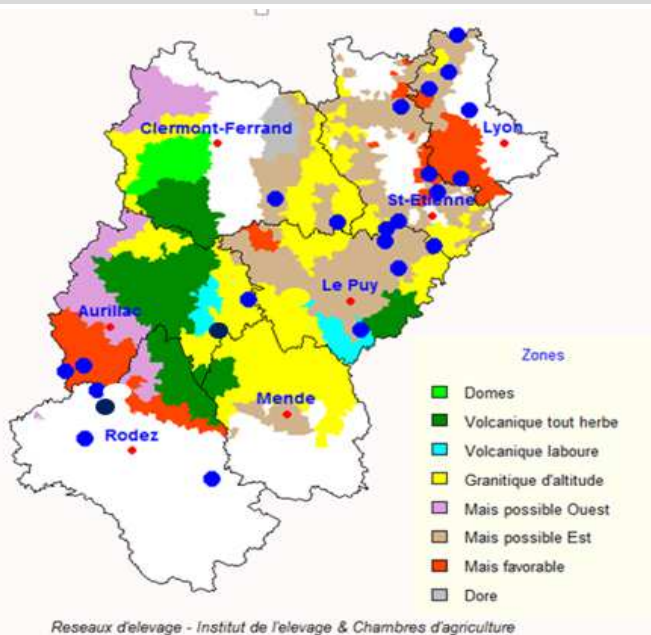
(pour les aides possibles voir expert départemental)

Frais de certification

Entre 600 et 700 €/an

(**) indice des prix des appro et matières premières agricole pouvant permettre d'estimer des valeurs 2018 par poste de charges

Rendements observés pour les principaux modes d'utilisation de l'herbe ou cultures sur les fermes bovines laitières du dispositif BioRéférence du Pôle AB Massif Central



	2014				2015				2016				2017			
	Volcanique / Granitique d'altitude		Maïs favorable / Maïs possible		Volcanique / Granitique d'altitude		Maïs favorable / Maïs possible		Volcanique / Granitique d'altitude		Maïs favorable / Maïs possible		Volcanique / Granitique d'altitude		Maïs favorable / Maïs possible	
	ha	TMS/ha	ha	TMS/ha	ha	TMS/ha	ha	TMS/ha	ha	TMS/ha	ha	TMS/ha	ha	TMS/ha	ha	TMS/ha
Ensilage de dérobées	10	1,3	8	3,8			9	4,3	11	2,1	4	2,0	0	0,0	10	5,9
Herbe ensilée 1° C non dép.	107	2,2	73	3,3	136	2,8	78	3,7	154	2,5	127	3,7	103	2,4	109	3,3
Herbe ensilée 2° coupe	23	2,1			22	1,9			55	1,8	59	2,2	39	2,1	41	2,3
Herbe ensilée 3° coupe	58	2,0	34	2,5			18	1,0	24	1,6	25	1,8	0	0,0	21	1,2
Enrubannage dérobées	6	4,5	6	3,7	4	5,3	5	4,0			3	3,6	4	1,7	13	2,4
Herbe enrubannée 1° C non dép	61	2,9	51	2,9	58	2,8	50	2,7	70	3,4	63	3,3	81	2,7	61	2,4
Herbe enrubannée 2° coupe	55	1,1	14	2,3	83	1,0	22	1,5	35	2,1	15	1,9	73	1,6	31	1,5
Herbe enrubannée 3° coupe	25	1,6	11	0,7	37	0,9	12	0,8	36	1,0	15	1,8	33	0,6	10	0,7
Foin 1° coupe non dép.	177	3,2	263	3,6	174	2,9	301	3,2	260	3,2	338	3,8	188	3,1	312	2,8
Foin 1° coupe déprimée	40	2,1	12	2,8	31	3,0	46	3,0	175	3,2	104	3,3	47	2,8	27	2,6
Foin 2° coupe	132	1,5	184	2,1	49	2,3	139	1,4	110	2,1	143	2,2	65	1,9	163	1,9
Foin 3° coupe	58	1,9	61	2,5	30	1,6	40	1,1	76	1,0	107	1,4	56	1,2	52	1,1
Maïs ensilage	14	9,6	27	12,1	17	6,2	30	10,0	16	8,0	31	9,3	0	0,0	28	7,5
Céréales immatures et autres	10	6,0			5	7,8	2	7,3			4	5,0			3	1,3
	ha	qx/ha	ha	qx/ha	ha	qx/ha	ha	qx/ha	ha	qx/ha	ha	qx/ha	ha	qx/ha	ha	qx/ha
Céréales d'automne	64	27,5	89	32,3	76	37,8	112	35,0	87	41,0	124	35,0	86	33,0	105	33,0



Ingénieurs départementaux

Régine TENDILLE rtendille@haute-loire.chambagri.fr

Marie Claire PAILLEUX m-c.pailleux@puy-de-dome.chambagri.fr

Vincent VIGIER vincent.vigier@cantal.chambagri.fr

Véronique BOUCHARD veronique.bouchard@rhone.chambagri.fr

Jean Pierre MONIER jean-pierre.monier@loire.chambagri.fr

Stéphane DOUMAYZEL stephane.doumayzel@aveyron.chambagri.fr

Alexandre BANCAREL filiere@aveyron-bio.fr

Référent Institut de l'Élevage :

Yannick PECHUZAL yannick.pechuzal@idele.fr

Chambre d'agriculture de la Haute-Loire
Hôtel Interconsulaire BP 343 Boulevard Bertrand 43002 LE PUY
Tél : 04 71 07 21 00

Chambre d'agriculture du Puy de Dôme
11 allée Pierre de FERMAT 63170 AUBIERE
Tél : 04 73 44 45 58

Chambre d'agriculture du Cantal
26, rue du 139ème R.I. BP 239 15002 AURILLAC cedex
Tél : 04 71 45 55 45

Chambre d'agriculture du Rhône
18 Avenue des Monts d'Or 69890 La Tour de Salvagny
Tél : 04 78 19 61 68

Chambre d'agriculture de la Loire
43, Avenue Albert RAIMOND BP 40050
42272 SAINT PRIEST EN JAREZ CEDEX
Tél : 04 77 91 43 04

Chambre d'agriculture de l'Aveyron
5c bd du 122è RI- Carrefour de l'Agriculture
12026 RODEZ cedex 09
Tél : 05 65 73 79 00

APABA les bio de l'Aveyron
Carrefour de l'Agriculture
12026 RODEZ Cedex 9
Tél : 05 65 68 11 52

Institut de l'Élevage
9 allée Pierre FERMAT 63170 AUBIERE
Tél : 04 43 76 06 82