

PORTRAIT AGRICOLE DE TERRITOIRE

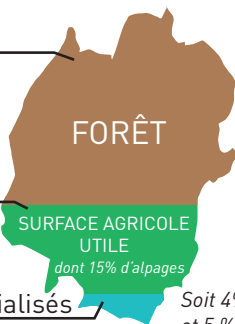
COEUR DE CHARTREUSE - 2022



Présentation rapide du territoire. Situé à moins d'une heure de chacune des agglomérations périphériques (Grenoble, Chambéry, Voiron), le territoire de la Communauté de Communes Cœur de Chartreuse, compris dans celui du PNRC, est composé de 17 communes réparties sur deux départements (Isère / Savoie). Ce territoire constitue un espace de vie, mais également de loisirs, au sein duquel l'activité agricole tient une place prépondérante. L'agriculture y joue un rôle important dans l'économie locale en portant de nombreux emplois directs et indirects, et contribue largement à renforcer l'attractivité du territoire, par les paysages qu'elle façonne et par ses produits de qualité, qui constituent ensemble une invitation au bien-vivre.

LE TERRITOIRE

67% du territoire
24 000 ha



28% du territoire
9 700 ha

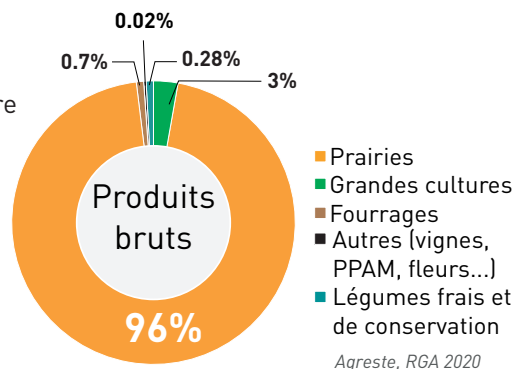
3% espaces artificialisés

Orientation principale de l'agriculture sur le territoire
Elevage bovins mixte (lait et viande)



Un bassin laitier historique

Soit 4% de la SAU de l'Isère et 5% de la SAU de Savoie



- Prairies
- Grandes cultures
- Fourrages
- Autres (vignes, PPAM, fleurs...)
- Légumes frais et de conservation

Agreste, RGA 2020

LES EXPLOITATIONS

Nombre de chefs d'exploitation



Nombre d'exploitations professionnelles

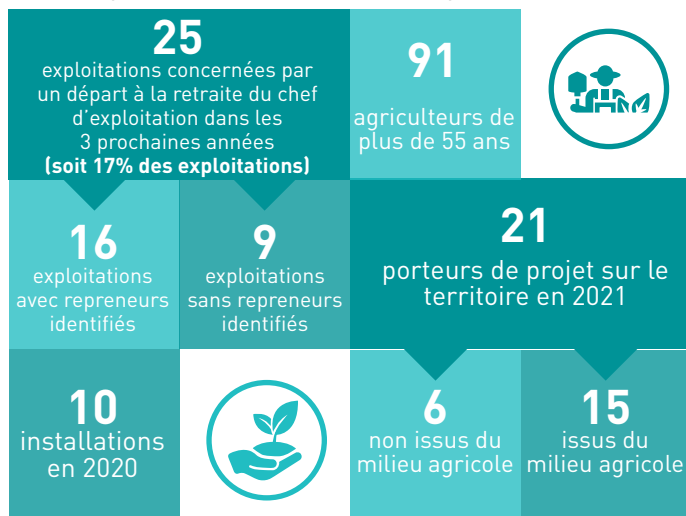


dont 24% femmes cheffes d'exploitations

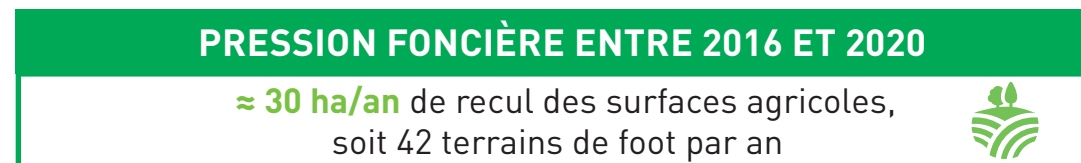
Exploitations agricoles en Isère : 5900
en Savoie : 2010
Agriculteurs en Isère : 4830
en Savoie : 4243

Agreste, RGA, 2020

INSTALLATION / TRANSMISSION



FONCIER



OFPI, 2020

5 ha/an de recul des surfaces agricoles (au profit de surfaces urbanisées)



25 ha/an acquis par des particuliers pour un usage d'agrément (résidence ou loisirs)

Commune où la croissance d'urbanisation est la plus forte



Saint Laurent du Pont

Chambre d'agriculture de l'Isère, 2022 // MSA, 2020 // Agreste, RGA, 2020

PORTRAIT AGRICOLE DE TERRITOIRE

COEUR DE CHARTREUSE - 2022



AGRICULTURES
& TERRITOIRES
CHAMBRE D'AGRICULTURE
SAVOIE MONT-BLANC
73174



LES FILIÈRES DE QUALITÉ

Des exploitations impliquées dans des filières de qualité !

Chiffres en nombre d'exploitations



Agreste, RGA, 2020

Chambre d'agriculture de l'Isère, 2022 // Pôle Agro Alimentaire, 2022

FILIÈRES DE COMMERCIALISATION LOCALES

68 exploitations identifiées en circuits courts dont :

En Isère

2 agriculteurs dans le réseau Bienvenue à la ferme
69 en Isère / 78 en Savoie



1 agriculteur adhérent à la marque ISHERE
60 en Isère



4 producteurs de légumes de plein champs adhérents à l'association
6 adhérents en Isère



1 élevage adhérent sur le territoire
17 élevages adhérents en Isère



En Savoie

3 agriculteurs adhérents à «Producteurs Savoie Mont-Blanc»



DE NOMBREUSES STRUCTURES COLLECTIVES AGRICOLES

3 CUMA
LA PUISSANCE DU GROUPE

1 SICA d'Alpages

1 coopérative laitière en gestion directe (Coopérative des Entremonts avec la marque coopérative)



1 coopérative de collecte de lait (Coopérative de Miribel)

1 GFA : le Groupement Foncier Agricole mutuel de Chartreuse

Diverses associations d'agriculteurs

- L'Association des Agriculteurs de Chartreuse (AAC)
- L'Association Chartreuse Elevage
- L'Association des Plateaux des Fermes de Chartreuse

ENJEUX ET FACTEURS LIMITANTS DE L'AGRICULTURE EN COEUR DE CHARTREUSE

ECONOMIE

Œuvrer à l'échelle du massif au maintien des filières notamment laitières et des outils coopératifs, et à l'échelle des exploitations au renforcement de l'autonomie alimentaire et protéique des troupeaux. Préserver le foncier agricole support indispensable et non renouvelable de l'activité économique agricole.

ENVIRONNEMENT

Contenir la dynamique d'enfrichement des zones de coteaux par le maintien de l'élevage sur ces secteurs (et l'identification des freins à son maintien) parallèlement aux actions de préservation des milieux riches en biodiversité.

SOCIAL

Améliorer les conditions de travail des éleveurs notamment laitiers et faciliter l'accès à la main d'œuvre sur les exploitations pour permettre le renouvellement des agriculteurs. Rompre l'isolement des agriculteurs et notamment des éleveurs.

Chambre d'agriculture de l'Isère, CC Cœur de Chartreuse 2022

Financé par
Avec la contribution financière du compte d'affectation spéciale développement agricole et rural CASDAR



CONTACT : Laurent FILLION | Conseiller Territorial Cœur de Chartreuse | laurent.fillion@isere.chambagri.fr | 06 61 02 67 98
Pour toute question n'hésitez pas contacter les référents de votre territoire.

Elue référente CA Isère : Maud CHARAT
Elue référente CA Savoie Mont-Blanc : Yolande GANDY