

Somme de températures en °C depuis le 1^{er} février au : 26/04/20

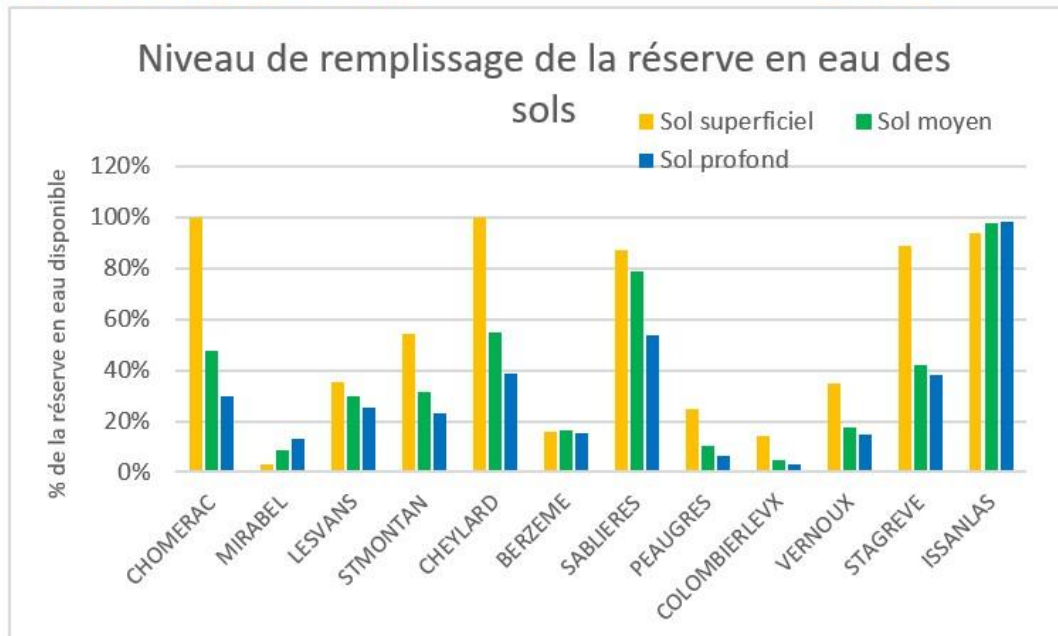
Bas-Vivarais		Pentes (Cévennes, Coiron, Boutières)		Haut-Vivarais		Montagne	
100 m	991	400 m	919	400 m	860	900 m	627
200 m	937	500 m	865	500 m	806	1000 m	574
300 m	883	600 m	811	600 m	752	1100 m	521
400 m	829	700 m	756	700 m	698	1200 m	470
500 m	774	800 m	702	800 m	644	1300 m	421

Gestion de l'herbe : les stades repères en somme de températures

Type de prairie	Mise à l'herbe	Fin déprimage	Fauche précoce	Foin (épiaison)
Prairie naturelle fertile, prairie temporaire	300°C	500°C	700°C	1000°C
Prairie naturelle tardive	400°C	700°C	900°C	1200°C
Prairie maigre	400°C	Déprim. inadapté	Inadaptée	1000°C

Réserve en eau des sols au :

26/04/20



Croissance d'herbe mesurée sur les pâtures au :

23/04/2020

Exploitation	Commune	Mise à l'herbe	Croissance en kg de MS/ha					
			19-mars	26-mars	02-avr	09-avr	16-avr	23-avr
GAEC de Posefoi	Peaugres (400 m)	07-mars	14	38	25	19	3	32
EARL de Malepertuis	Alboussière (730 m)	26-mars		35	26	24	36	33
Gaec Belledent	Coucouron (1170 m)							67

Observations : La situation hydrique s'est globalement bien améliorée en montagne, sauf secteurs localisés. On note également une légère amélioration sur les Cévennes et les Boutières. En revanche le Bas-Vivarais, le Coiron et le Haut-Vivarais restent très secs.

On attend de l'ordre de 20 mm ce mardi 28/04 et le temps devrait rester perturbé à orageux toute la semaine. Les températures vont être douces, voire assez froides les matins en altitude (2 à 3°C le matin). Ces conditions devraient permettre une bonne valorisation des pluies récentes.

Préconisations :

Au pâturage : sur le Haut-Vivarais (valable pour toutes les zones) les conditions sont un peu plus favorable à la pousse. Cependant les croissances sont très modérées : 30 kg MS/ha/jour (voir tableau des croissances d'herbe – Mesures ADICE). Sauf à disposer de 50 ares/UB (soit 15 ha pour 30 UGB), l'affouragement complémentaire est nécessaire. A titre indicatif, si vous disposez de 25 ares/UGB (7.5 ha pour 30 UGB) il faut assurer une demi-ration distribuée.

En montagne, la croissance est active au regard des mesures effectuées à Coucouron. Cependant les hauteurs d'herbe sont encore faibles. Conserver de l'affouragement en bâtiment. Au-delà de 1250 m d'altitude, il est possible de faire déprimer les prés de fauche : ne pas dépasser les 500°C pour le déprimage, au-delà vous compromettez la coupe à foin. Après déprimage un apport d'azote de 30-50 kgN/ha sous forme d'engrais, de lisier ou de purin sera le bienvenu pour faire redémarrer la prairie.

Parcelles à stocks :

Le stade ensilage (700-750°C) est atteint jusqu'à 600-700 m selon les zones : le facteur limitant vient du temps perturbé. Prévoir 2 jours minimum de temps stable pour engager un chantier d'ensilage, 3 jours pour l'enrubannage.

Il devrait être possible de faire du foin en plaine (proche des 1000°) et jusqu'à 400-500 m : vérifier les risques de précipitations.

Méteil : **le stade la céréale guide vos dates de récolte.** Comme toutes les graminées la valeur du triticale baisse beaucoup après épiaison, alors que la valeur des pois et vesces reste intéressante même au stade gousse. Si vous cherchez un fourrage riche, récoltez vers gonflement-épiaison de la céréale. Pour un fourrage fibreux et un maximum de volume viser la floraison de la céréale.

Votre avis nous intéresse : une observation, une erreur, une question, contactez-nous (06 85 10 09 96) !



Les bottes : un bon outil pour piloter l'herbe

A 5 cm (photo 1), peu d'herbe disponible. Entrée possible mais seulement en épouillant l'herbe (= déprimage) par un passage rapide. Ne pas descendre en dessous de 4 cm. Compter environ 125 kg MS/ha disponibles à ramener à vos UGB à faire pâturer.

Entre 6 et 8 cm : l'herbe recouvre le bout de l'avant du pied et jusqu'au coup de pied. Compter 200-250 kg MS/ha disponibles.

Entre 8 et 10 cm (photo 2) : du coup de pied à la cheville, compter environ 500 kg MS/ha.

Les sommes de températures : un outil complémentaire. Au-delà de 500°C il est indispensable d'arrêter le déprimage pour ne pas compromettre la repousse, car les épis qui auront commencé à monter dans les gaines risquent d'être coupés par la dent des animaux.