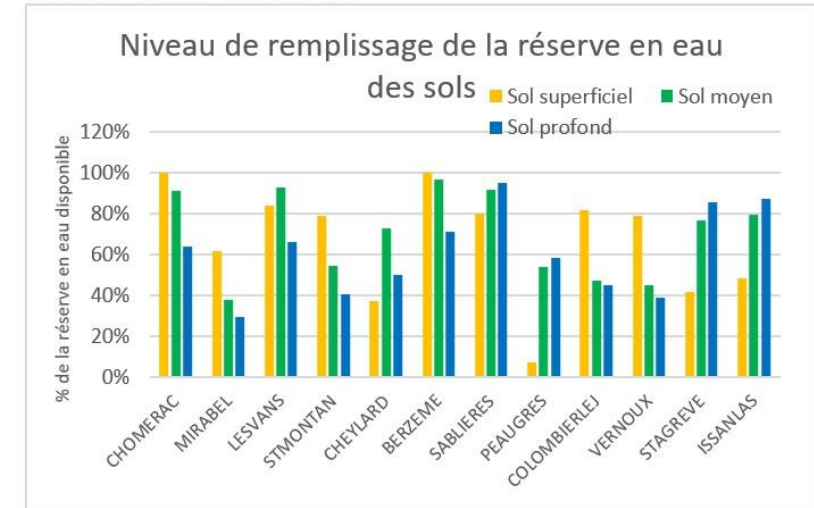


Situation météo : l'amélioration de la situation hydrique se poursuit, maintien de températures modérées

Somme de températures en °C depuis le 1^{er} février au : 11/06/23

| Bas-Vivarais | | Pentes (Cévennes, Coiron, Boutières) | | Haut-Vivarais | | Montagne | |
|--------------|----------------------|--------------------------------------|----------------------|---------------|----------------------|----------|-------|
| 100 m | Fin des observations | 400 m | Fin des observations | 400 m | Fin des Observations | 900 m | 1 109 |
| 200 m | Fin des observations | 500 m | Fin des observations | 500 m | Fin des Observations | 1000 m | 1 033 |
| 300 m | Fin des observations | 600 m | Fin des observations | 600 m | 1359 | 1100 m | 957 |
| 400 m | Fin des observations | 700 m | 1348 | 700 m | 1284 | 1200 m | 884 |
| 500 m | Fin des observations | 800 m | 1272 | 800 m | 1208 | 1300 m | 814 |

Réserve en eau des sols au : 11/06/23

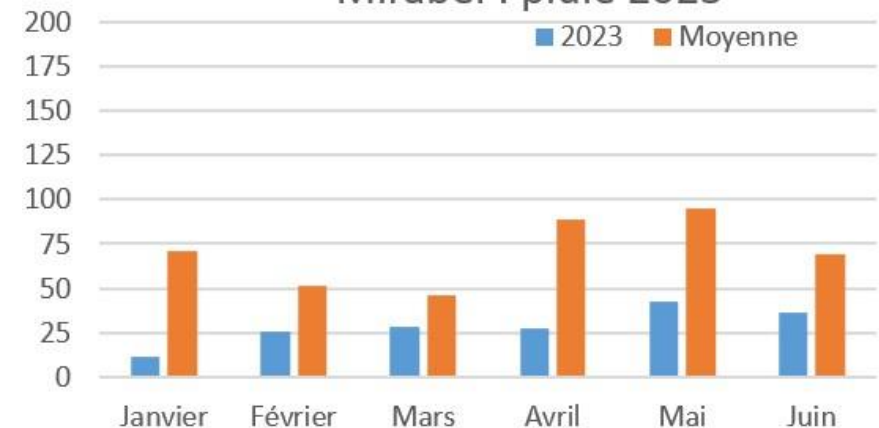


Les situations hydriques se sont améliorées partout, même si certains secteurs restent très déficitaires en précipitations comme autour de Mirabel/Villeneuve de Berg.

A moins de 600 m d'altitude le stade des prairies est très avancé, bien au-delà de la floraison. Une perte de qualité importante est à prévoir pour les prairies qui n'ont pas encore été récoltées.

En altitude : le stade épiaison des graminées tardives est atteint à 1200 m. Toutes les prairies précoces sont épiées à 1300 m. Le stade foin est atteint à 1000 m (pleine épiaison).

Mirabel : pluie 2023



Préconisations : foin à 1000 m, enrubannage à 1 300 m, secondes coupes ou pâturage des regains à 400 m

Montagne : la situation hydrique est très favorable. Profiter pleinement du pâturage en limitant les apports complémentaires (fourrages ou concentrés). Il est urgent de réaliser les enrubannages à 1300 m (repère 750°C dépassé). Au pâturage pour maintenir la qualité de l'herbe ingérée envisager les seconds tours : à 900°C, la teneur en azote des graminées diminue sur les parcelles non encore pâturées.

Haut-Vivarais/Coiron/Boutières : Au pâturage les pluies et la fraîcheur maintiennent des conditions favorables : des quantités significatives d'herbe sont normalement disponibles. Il est possible d'intégrer dans le tour de pâturage les repousses derrière fauche précoce 3 semaines environ après la coupe. On réalisera également les secondes coupes (luzerne notamment) : le plus tôt est le mieux pour récolter des fourrages de qualité, plutôt 30-35 jours après la première coupe que 40 ou 45.

Bas-Vivarais : les premières coupes ont été impactées par la sécheresse. L'amélioration des conditions météo devraient permettre de produire des secondes coupes plus conséquentes en particulier sur luzerne. Les conditions sont favorables au pâturage y compris sur parcours : ne pas hésiter à faire consommer les repousses et conserver certains parcs en report sur pied pour l'été, voire l'automne.

Gestion de l'herbe : les stades repères en somme de températures

| Type de prairie | Mise à l'herbe | Fin déprimage | Fauche précoce | Foin (épiaison) | Foin (floraison) |
|---|----------------|------------------|----------------|-----------------|------------------|
| Prairie naturelle fertile, prairie temporaire | 300°C | 500°C | 700°C | 1000°C | 1200°C |
| Prairie naturelle tardive | 400°C | 700°C | 900°C | 1200°C | 1400°C |
| Prairie maigre | 500°C | Déprim. inadapté | Inadaptée | 1000°C | 1200°C |

Les bottes pour gérer la hauteur d'herbe

