

## Situation météo : Sécheresse printanière sur tous les secteurs, mais les stades de l'herbe avancent

Somme de températures en °C depuis le 1<sup>er</sup> février au : 30/04/23

Bas-Vivarais		Pentes <i>(Cévennes, Coiron, Boutières)</i>		Haut-Vivarais		Montagne	
100 m	968	400 m	872	400 m	826	900 m	563
200 m	913	500 m	816	500 m	770	1000 m	513
300 m	857	600 m	760	600 m	715	1100 m	465
400 m	801	700 m	705	700 m	661	1200 m	418
500 m	745	800 m	650	800 m	608	1300 m	374

Les prairies naturelles tardives arrivent à épiaison sur les zones basses (repère 900°C).

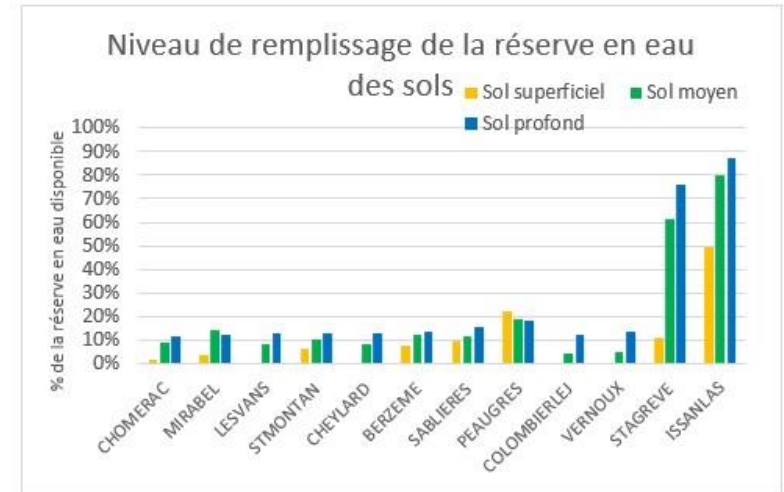
Sur les zones intermédiaires à 600 m, les graminées les plus précoces sont épiées : le stade de fauche précoce est atteint.

En altitude les prairies productives (prairies temporaires en particulier) ont démarré à 1300 m.

Malgré les pluies de fin avril, le département reste en état de forte sécheresse : les réserves en eau des sols sont à moins de 10% de remplissage. La montagne est encore en situation favorable pour l'herbe.

Réserve en eau des sols au :

30/04/23



## Préconisations : ensilage/enrubannage à 600 m, maintenir le distribué, continuer la mise à l'herbe en montagne

**Montagne :** la situation hydrique est encore favorable. Il est possible d'effectuer la mise à l'herbe à 1250 m. A 1000 m, la période de transition touche à sa fin (repère de 500°C atteint).

**Haut-Vivarais/Coiron/Boutières :** A 500/600 m le stade 750°C est atteint, prévoir les fauches précoces. On pourra envisager de faire du foin à partir de la semaine prochaine à 400 m en fonction des conditions météo. Au pâturage les pluies de fin avril ont permis de maintenir une herbe verte de qualité. En revanche les quantités disponibles ne sont pas importantes : rester prudent en gardant un pâturage tournant intégrant du distribué ou en menant « large ». Objectif : éviter le sur-pâturage.

**Bas-Vivarais :** envisager les premiers foins en fonction des prévisions météo. On ne gagnera pas beaucoup de quantité à attendre : pas de pluie annoncée cette semaine. Au pâturage différentes solutions : soit mener large en mobilisant les landes et parcours ou des surfaces initialement destinées à la fauche, soit compléter la ration des animaux en distribuant du fourrage. Dans les deux cas garder un œil sur la hauteur d'herbe pour éviter les dégradations par sur-pâturage (photos ci-dessous).

### Gestion de l'herbe : les stades repères en somme de températures

Type de prairie	Mise à l'herbe	Fin déprimage	Fauche précoce	Foin (épiaison)
Prairie naturelle fertile, prairie temporaire	300°C	500°C	700°C	1000°C
Prairie naturelle tardive	400°C	700°C	900°C	1200°C
Prairie maigre	500°C	Déprim. inadapté	Inadaptée	1000°C

### Les bottes pour gérer la hauteur d'herbe

